

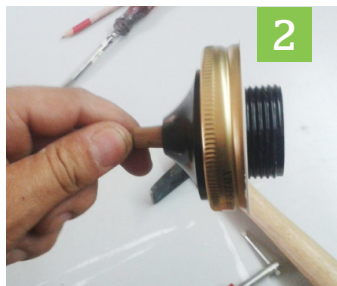
Hazlo tú misma

Una lámpara con frascos

Seguro que las has visto en tiendas y revistas de decoración; **están de moda y quedan genial**. Lo mejor es que son muy fáciles de hacer ¡y por poco dinero!



1



2



3



4



5



6



7

MATERIAL NECESARIO

5 frascos, 5 enfilajes de lámpara con cable y pasacables, un listón de madera recuperada (este mide 70 cm de largo), un trozo de cuerda gruesa, conector para 5 cables, cables, metro, lápiz, taladro, broca para madera, una broca pala, destornillador y abrelatas.

1. Tomar la medida de la bombilla

El enfilaje de la lámpara consta de dos partes, una rosca fija y una móvil que ayuda a ajustar la bombilla en cualquier lámpara. Quitar la parte móvil y marcar en la tapa de los frascos la medida de la rosca fija para hacer el agujero por donde entrará al frasco. Este agujero puede hacerse con un abrelatas ya que no

tiene que quedar perfecto.

2. Pasar el enfilaje por la tapa

Una vez que se tienen los agujeros, pasar las rosca fijas por la tapa dejando la parte de fuera hacia arriba, y enroscar la rosca móvil por la parte inferior de la tapa.

3. Medir y marcar el listón de madera

Dejar un margen en los laterales del listón de 10 cm y marcar en

el centro de ese espacio, a 5 cm del borde, el lugar donde irá la cuerda. Después, medir el espacio que queda entre los márgenes y dividir entre 5 para marcar la situación de las lámparas. En este tablón hay que marcar cada 10 cm porque nos quedan 50 cm.

4. Hacer los agujeros

Con la broca, taladrar los puntos por donde irán las lámparas y, con la broca de pala, hacer el hueco para pasar la cuerda en los dos extremos. La pala deberá ser del tamaño adecuado al grosor de la cuerda.

5. Colocar enfilajes

Colocarlos introduciendo los cables en los agujeros

que se han hecho y ajustarlos a la medida que se quiera con los pasacables. pasar la cuerda por sus agujeros y hacer un nudo en la parte interior. Que quede bien hecho porque quedará a la vista.

6. Unir los cables de las lámparas

Usar el conector para colocar los cables de las cinco lámparas en un mismo sitio. Introducir todos los

cables azules en la misma salida usando el destornillador para engancharlos y hacer lo mismo con los marrones en la salida de al lado. Ojo: azules con azules y marrones con marrones sin que quede fuera la parte de cobre.

7. Colgar la lámpara

Cortar la corriente y unir los cables del techo en el otro lado del conector. Colgar la lámpara a un gancho.

¡VENTE A LA FERIA!

- **DIY SHOW** tendrá lugar del 20 al 22 de noviembre en el Hotel Silken Puerta América de Madrid. Talleres, artesanos, bloggers... se reúnen en esta feria dedicada al Do it Yourself. ¿Aún no tienes tu entrada? consíguela en www.diyshow.es.

FERIA INTERNACIONAL
DIY Show
DO IT YOURSELF

